

DETAIL NOVÉHO ŠPALETOVÉHO OKNA

POPIS OKNA:

NOVÉ OKNO ČTYŘKŘÍDLÉ ŠPALETOVÉ OSAZENÉ DO STÁVAJÍCÍHO OTVORU. OKNO ČLENĚNÉ A PROFILOVANÉ DLE PŮVODNÍCH DOCHOVANÝCH VNITŘNÍCH OKEN V 2.NP V PRAVÉM KŘÍDLĚ NAPROTI SBOROVNĚ(VIZ PŘÍLOŽENÉ FOTO), VYROBENÉ JAKO ŠPALETOVÉ OKNO.

$$U_w = 0,95 \text{ W/m}^2\text{K}$$

Křídla: a) venkovní - silnější profily pro osazení dvojskla, izolační dvojsklo 4-16-4 s teplým distančním rámečkem, okno v barvě slonová kost - upřesněno při realizaci.

b) vnitřní - subtilnější rám pro jednosklo (zasklívání jednoduchým sklem)

Kování: a) olivy, zavěsy a zarážky ve stylu původních dochovaných oken - odsouhlaseno při realizaci (investorem, projektantem, zhotovitelem a zástupcem památkové péče)

Materiál: certifikovaný lepený hranol - borovice suš. typ A (popř. smrk), vícevrstvý eurohranol

dešťění (špaleta) okna vyrobena ze spárovky

Nátěr: impregnační nátěr, přebroušení, 2 x základní nátěr, přebroušení, 2x vrchní email, vše z výroby, odstín

slonová kost - upřesněn při realizaci

Těsnění: materiál TPA, UV-odolné, bez paměťového efektu, standardně dvě těsnění zajišťující nulovou infiltraci vzduchu přes okno a zabraňující propršení

Vnitřní parapet: nový dřevěný v profilaci dle dochovaných původních parapetů "s nosem" - viz detail dřevěného parapetu.

Venk. parapet: venkovní parapet - stávající (přebroušen, vyspraven a opatřen novým nátěrem, odstín hnědé barvy upřesněn při realizaci). Zároveň bude osazen nově překrývací pozink plech-mezí nově osazeným oknem a stávajícím

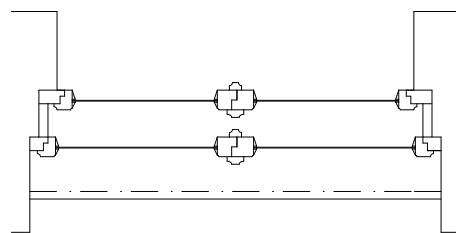
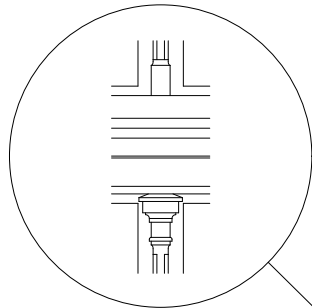
oplechováním

Venk. ostění: vnější ostění oken zůstane zachováno, pouze bude po osazení oken zednický zapraveno a opatřeno novým nátěrem

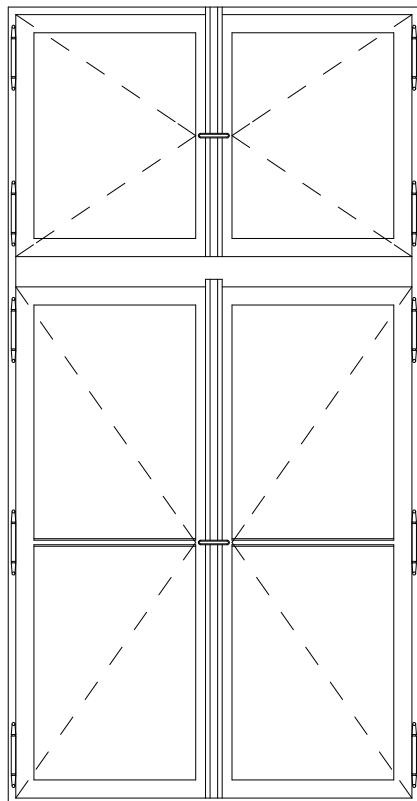
Vnitřní ostění: zednické dokončovací práce po osazení nového okna, dle potřeby úprava vnitřního ostění, štukování, malba

Zastínění: žaluzie do oken (slonová kost - ve stejném odstínu jako rámy oken) - viz půdorysy a tabulky PSV

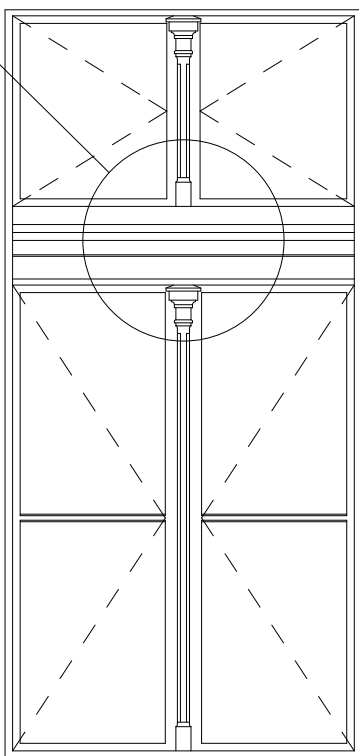
Členění a profilace okna provedena dle dochovaného okna (viz foto)



IN

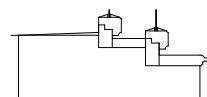
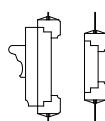


EX.



EX.


IN.



DETAIL NOVÉHO ŠPALETOVÉHO OKNA

Fotodokumentace:



 KIP spol. s r.o. LITOMYŠL INŽENÝRSKÁ A PROJEKTOVÁ ČINNOST TOULOVCOVO NÁM.156, 570 01 LITOMYŠL		VEDOUcí ZAKÁZKY ING. PAVLA TMEJOVÁ	
STUPEŇ DOKUMENTACE PRO PROVÁDĚNÍ STAVBY A VÝBĚR ZHOTOVITELE		ZODP. PROJEKTANT ING. PAVLA TMEJOVÁ	
INVESTOR PARDUBICKÝ KRAJ, KOMENSKÉHO NÁM.125, PARDUBICE 532 11		DATUM 03/2017	
VYPRACOVAL MAREK HURYCH		ZAK. Č. 2915-63/1	
MÍSTO STAVBY VYSOKÉ MÝTO		Č. PARÉ	
STAVBA REALIZACE ÚSPOR ENERGIE — GYMNÁZIUM VYSOKÉ MÝTO			
OBJEKT SO 01 BUDOVA			
VÝKRES DETAIL NOVÉHO ŠPALETOVÉHO OKNA		MĚRÍTKO	PROFESE 1D.1.1 ARCHITEKT. STAVEBNÍ ŘEŠENÍ
			Č. VÝKR. 1D.1.1.14